

## — 「伊右衛門カフェ」が九州初出店 —

## 2022年4月25日(月)「伊右衛門カフェ ららぽーと福岡店」オープン！

「食・心・身体」の健康バランスを「お茶」を通じてプロデュースする「伊右衛門カフェ」が九州初出店。京都の老舗茶舗「福寿園」が厳選した茶葉を贅沢に使用した日本茶メニューやパフェをはじめとするデザートメニュー、約10品目の食材をバランス良く食べられる五分づき米のどんぶりなどのお食事メニューをご用意いたします。また、一部商品を除きテイクアウトにも対応いたします。



カフェ・カンパニー株式会社（所在地：東京都渋谷区、代表取締役社長：楠本 修二郎）は、株式会社福寿園とサントリー食品インターナショナル株式会社の協力のもと、4月25日（月）にオープンする商業施設「ららぽーと福岡」の3Fに、九州初出店となる「伊右衛門カフェ ららぽーと福岡店」をオープンいたします。現在「伊右衛門カフェ」は品川、川崎、恵那峡（サービスエリア）、愛知東郷町、大阪に出店しており、当店のオープンにより、全国で6店舗となります。

「伊右衛門カフェ」では、「お茶を通じた健やかで生き生きとしたWell-Beingな生活提案」というミッションのもとに開発した、おひとりでも気軽にご利用いただきやすいメニューをご用意しています。食事メニューには、玄米の栄養分をできるだけ残しながら玄米が苦手な方でも食べやすい「五分づき米」にたんぱく質豊富な肉や魚、野菜など約10品目の食材をトッピングした「どんぶり」メニューなどをご用意いたします。デザートは、京都の老舗茶舗「福寿園」の香り高い宇治抹茶を使用したソフトクリームと和洋の素材を組み合わせた「抹茶パフェ」や「宇治抹茶ソフトクリームあんみつ」などをお楽しみいただけます。ドリンクは、「宇治抹茶ラテ」や「和三盆ほうじ茶ラテ」、ゆっくりと丁寧に水出しをした日本茶のオリジナルメニューなどもご用意しています。また、お食事・デザート・ドリンクはテイクアウトでもご利用いただけます（一部商品を除く）。

当社はかねてより“Well-Beingな社会を創造する”というミッションのもとに「Trueberry」「フタバフルーツパーラー」「発酵居酒屋5」を展開しています。また、「人や社会、地球をヘルシーにする活動」をディズニー作品のストーリーの力で楽しい体験へ昇華させ、企業にも消費者にも新しい価値を提供する「ディズニーヘルシー・テイメント」を体現するカフェ&ギフトショップ「Disney HARVEST MARKET By CAFE COMPANY」をウォルト・ディズニー・ジャパン株式会社とのライセンス契約に基づき運営しています。この度オープンする「伊右衛門カフェ」も、当社の事業戦略である“Well-Being”というミッションのもとに、2008年に京都でオープンした当時の志を受継ぎながら、“Green Tea First”“Sustainable”“Artisanship”という3つのキーワードを掲げ、「人生100年時代」に向けた「食・心・身体」の健康バランスを「お茶」を通じてプロデュースし、健やかで生き生きとした生活文化を提案していきます。

■ 本件の画像素材は下記よりダウンロードいただけます。ご掲載等にご利用ください。

ダウンロードURL：<https://bit.ly/3JFU8qt>

※下記は通常営業時のメニュー例となります。メニューが変更となる場合もございますことをご了承ください。  
※価格は全て税込表記となっております。写真はイメージです。価格やメニュー内容は変更することもございます。

### <ドリンクメニュー一例>

宇治抹茶ラテ (HOT / ICED) ¥750・濃いめ ¥850 / 抹茶ショコララテ (HOT) ¥850 / 和三盆ほうじ茶ラテ (HOT / ICED) ¥680 /  
宇治抹茶ラテフロート ¥890

抹茶入り煎茶 柚子&ローズマリー (HOT / ICED) ¥720 / ほうじ茶 ジンジャー&シナモン (HOT / ICED) ¥720 /  
抹茶入り煎茶 (HOT) ¥550 / 抹茶入り玄米茶 (HOT) ¥550 / ほうじ茶 (HOT) ¥550 / 本日の水出し茶 (ICED) ¥550

…など

**\*全てテイクアウトに対応しております。**



宇治抹茶ラテ (HOT)  
¥750



宇治抹茶ラテ (ICED)  
¥750



左) ほうじ茶 ジンジャー&シナモン ¥720  
中央・右) 抹茶入り煎茶 柚子&ローズマリー ¥720



宇治抹茶ラテ ¥750 / 和三盆ほうじ茶ラテ ¥680  
※写真はイメージです



宇治抹茶ラテフロート  
¥890

冷たい水でゆっくりと時間をかけて抽出することで、旨み成分である「テアニン」が豊富な「水出し茶」など、お茶本来の味をお楽しみいただける「日本茶」メニューをご用意するのはもちろん、「お茶」を軸に開発されたバラエティー豊かなメニューをラインアップ。京都の老舗茶舗「福寿園」が厳選した茶葉の風味や味わいを是非お楽しみください。

※下記は通常営業時のメニュー例となります。メニューが変更となる場合もございますことをご了承ください。  
※価格は全て税込表記となっております。写真はイメージです。価格やメニュー内容は変更することもございます。

<フードメニュー>



塩麹漬けマグロとアボカドのどんぶり  
～抹茶タレをかけて～  
¥1,180



おろし玉ねぎソースの  
ハンバーグどんぶり  
¥1,180

\*テイクアウトOK



黒胡椒チキンと半熟卵のどんぶり  
～抹茶タレをかけて～  
¥1,050

\*テイクアウトOK

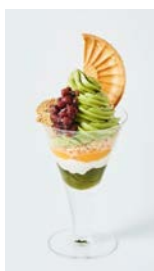
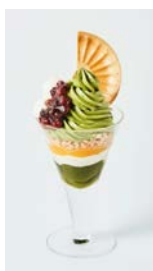


伊右衛門のお子様メニュー  
キッズハンバーグプレート  
¥550



伊右衛門のお子様メニュー  
キッズカレープレート  
¥550

<デザートメニュー>



抹茶パフェ 各種 ¥830～  
あずき白玉 / ミックスベリー / 黒糖わらび (きな粉入り)  
\*テイクアウトOK



宇治抹茶ソフトクリーム  
¥480  
\*テイクアウトOK



宇治抹茶ソフトクリームあんみつ  
¥880



抹茶×バニラアイス  
¥630

## 「伊右衛門サロン」「伊右衛門カフェ」について

「お茶は生活文化をデザインする」という想い、「カフェを通じて新しいライフスタイルを提案していく」という意志のもと、株式会社福寿園、サントリー食品インターナショナル株式会社、カフェ・カンパニー株式会社の3社共同開発により、2008年6月に京都・烏丸三条に「伊右衛門サロン」1号店をオープンいたしました。2019年に、カフェ・カンパニー株式会社が、株式会社福寿園およびサントリー食品インターナショナル株式会社から「伊右衛門」ブランドの飲食展開に関するライセンスを取得し、2019年3月に1号店が「伊右衛門サロン アトリエ 京都」として京都・東山に移転・リニューアルオープン。その後、テイクアウトも可能でよりカジュアルにご利用いただける新業態「伊右衛門カフェ」がスタート。「伊右衛門カフェ」は、現在、品川、川崎、恵那峡（サービスエリア）、愛知東郷町、大阪の5店舗があり、この度オープンする九州初出店の「ららぽーと福岡店」で6店舗となります。



「伊右衛門」ブランド飲食展開の初店舗「伊右衛門サロン 京都」（烏丸三条） ※現在は閉店

### 伊右衛門カフェ ららぽーと福岡店 店舗概要

#### 伊右衛門カフェ ららぽーと福岡店

- オープン : 2022年4月26日（火）
- 住所 : 〒135-8614 福岡県博多区那珂6-351-1 ららぽーと福岡 3F
- 電話番号 : 092-558-5422
- 客席数 : 55席
- 営業時間 : 11:00～22:00（Food L.O. 21:00 / Drink L.O. 21:30）
- WEBサイト : <http://www.iyemon salon.jp>

※上記は通常営業時間です。新型コロナウイルス感染拡大防止の為、営業時間が変更となる場合がございます。

### 伊右衛門カフェ / 伊右衛門サロン 全店舗 店舗概要

#### 伊右衛門カフェ 品川店

住所 : 〒108-0075  
東京都港区港南2-3-13 品川フロントビル 1F  
電話 : 03-5843-4277  
時間 : 8:00～23:00（土・日・祝 11:00～23:00）  
席数 : 66席（内、テラス16席）

#### 伊右衛門カフェ ららぽーと愛知東郷店

住所 : 〒470-0186  
愛知県愛知郡東郷町東郷中央土地区画整理事業62街区1・3  
ららぽーと愛知東郷 1F  
電話 : 0561-56-8230  
時間 : 10:00～21:00  
席数 : 36席

#### 伊右衛門カフェ ルクアイーレ店

住所 : 〒530-8558  
大阪府大阪市北区梅田3-1-3 ルクア イーレ 2F  
電話 : 06-6151-1465  
時間 : 10:00～21:00  
席数 : 69席

#### 伊右衛門カフェ ラゾーナ川崎店

住所 : 〒212-8576  
神奈川県川崎市幸区堀川町72-1 ラゾーナ川崎プラザ 2F  
電話 : 044-874-8646  
時間 : 10:00～23:00  
席数 : 58席

#### 伊右衛門カフェ 恵那峡サービスエリア店

住所 : 〒509-7201  
岐阜県恵那市大井町船山1120中央自動車道 恵那峡SA（上り）  
恵那峡サービスエリア フードコート内  
電話 : 0573-20-5760  
時間 : 7:00～21:00

#### 伊右衛門サロン アトリエ 京都

住所 : 〒605-0821  
京都府京都市東山区八坂鳥居前下の清井町481-1  
電話 : 075-744-6451  
時間 : 8:00～23:00  
席数 : 47席（1F / 2F）  
※新型コロナウイルス感染拡大防止に伴い休業中。

※上記各店舗の営業時間は通常営業時です。新型コロナウイルス感染拡大防止の為、休業 / 短縮営業となる場合がございます。

## 会社概要

- 会社名 : カフェ・カンパニー株式会社
- 代表者 : 代表取締役社長 楠本修二郎
- 所在地 : 東京都渋谷区神宮前5-27-8 LOS GATOS 2・3F
- 電話番号 : 03-5778-0477
- 設立 : 2001年6月
- URL : <https://www.cafecompany.co.jp/>
- 事業内容 : 飲食店舗の企画運営事業、地域コミュニティ事業、海外店舗企画運営事業

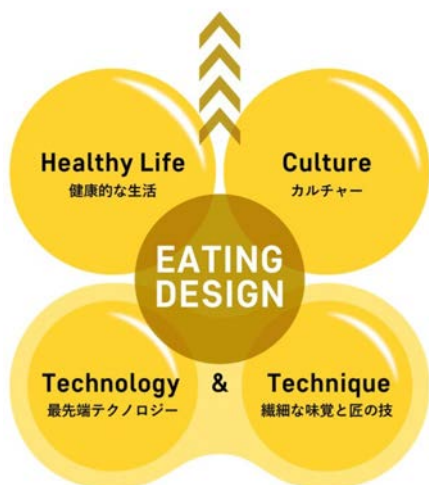
## カフェ・カンパニー株式会社について

日本国内外において「コミュニティの創造」をテーマに「WIRED CAFE」をはじめとする約80店舗（2022年2月現在）のカフェを企画・運営するほか、商業施設等のプロデューサーや地域活性化事業も手掛ける。また、2021年1月、新たな食のエコシステムの構築を目指す株式会社グッドイートカンパニー、株式会社NTTドコモと業務提携契約を締結。また、2021年6月、未来の社会をデザインしていく「イートテック」パートナーとして株式会社リバナースと業務提携契約を締結。2021年8月、「食」を通じた心と身体の健康的な生活に貢献するため、ロート製薬株式会社と資本業務提携を発表。

## 展開ブランド（一部抜粋）

Disney HARVEST MARKET By CAFE COMPANY、WIRED CAFE、フタバフルーツバーラー、伊右衛門カフェ、Trueberry、発酵居酒屋5（表参道）、PUBLIC HOUSE、ROSEMARY'S TOKYO（NEWoMan 6F）、MOJA in the HOUSE（渋谷）、食堂居酒屋どいちゃん  
…etc

## カフェカンパニーの事業領域



## 事業展開について

カフェ・カンパニーは、食×エンターテインメント、食×カルチャー、食×ヘルシーライフを「食べる」という行為の中で身近に楽しく提供していく取り組みとして、世界中のテクノロジーと日本の匠の技を未来に継承し、新しい価値に変えていくための事業を展開しています。

「食」を通じた多様でサステナブルな社会の実現を目指し、「Eating Design Company」として「イートテック」を推進しています。

< 本件に関する取材・お問い合わせ >