

“シック・ボヘミアン”をテーマにした緑あふれる開放的なルーフトップで楽しむ
「星降る夜空の“焼肉ビアガーデン”」

ルミネ新宿店 ルミネ1 屋上「L.TERRACE」に
「LAND Meat Center（ランドミートセンター）」が
2018年4月26日（木）～10月8日（月・祝）の期間限定でOPEN！



※写真は全てイメージです。

カフェ・カンパニー株式会社（所在地：東京都渋谷区、代表取締役社長：楠本修二郎）は、2018年4月26日（木）～10月8日（月・祝）の期間限定で、ルミネ新宿 ルミネ1 屋上「L.TERRACE」に開放的なルーフトップで焼肉を楽しむ「星降る夜空の“焼肉ビアガーデン”『LAND Meat Center（ランドミートセンター）』」をオープンいたします。

「LAND Meat Center」は、会場内のインテリアからテーブルコーディネートに至るまで、近年ハリウッドのセレブリティやトップモデルの間でも人気を集めているスタイルである“シック・ボヘミアン”をテーマに、都会的でありながら開放感と自由を楽しむスタイルで演出した緑あふれるルーフトップ空間で“焼肉”をお楽しみいただける、今までになかったビアガーデンです。芝生やグリーンを施した会場では、テピをリビングとしてくつろぎながらウッドデッキでお食事をお楽しみいただけるプレミアムゾーンをはじめ、大人数でもワイワイと過ごせるテーブル席、お仕事帰りでも“ちょっと一杯”ができるスタンディングのバースペースなどをご用意いたします。メニューには、牛タン・ハラミ・ロース・カルビなど焼肉の定番コース、厳選した人気部位を集めた肉を存分に楽しむためのコース、魚介も肉も一緒に楽しめる贅沢コース、日本のどこかでたった数日だけオープンする幻の野外レストラン「DINING OUT」を手掛ける「ONESTORY」のフードキュレーター宮内隼人氏が全国から選りすぐった珠玉の食材を五感全てを使って味わっていただくメニューに仕立てた特別な「食体験」コース（※6月～販売予定）、気軽なおつまみ&飲み放題コースなど、全5種類をラインアップしています。また、「LAND Meat Center」のテーマである“シック・ボヘミアン”をイメージさせるアコースティックライブやフラメンコショー、ファッションイベントなども予定しています。

この夏は、都心にありながら緑あふれる開放的なルーフトップで、ビールやカクテルと共に“焼肉”とグランピング体験ができる「星降る夜空の“焼肉ビアガーデン”『LAND Meat Center』」には是非ご来場下さい。

“シック・ボヘミアン”をテーマにした緑あふれるルーフトップで
ビールやカクテルを片手に思う存分“焼肉”を堪能できるコースをご用意いたしました。

①大地の恵みを味わうYAKINIKUコース

厳選された人気部位を存分に楽しめる
大満足コース。

¥6,500 / お一人様 (120分)

- ・特選焼肉セット
牛タン、サーロイン、カルビ、
ミスジ、イチボ
- ・フリードリンク付 (90分)



②海と大地の幸を味わうYAKINIKUコース

牛肉とオマール海老が同時に楽しめる
贅沢コース。

¥6,500 / お一人様 (120分)

- ・焼肉セット
牛タン、ハラミ、ロース、カルビ
- ・オマール海老
- ・フリードリンク付 (90分)



③スタンダードYAKINIKUコース

牛肉の代表的な部位とサムギョブサル
が楽しめるスタンダードコース。

¥4,800 / お一人様 (120分)

- ・焼肉＆サムギョブサルセット
牛タン、ハラミ、ロース、
カルビ、豚バラ
- ・フリードリンク付 (90分)



①～③の全コースに「お肉を美味しく食べる！葉野菜、焼き野菜、ナムル」付き

にんじんスティック・きゅうりスティック・セロリスティック・オクラ・サンチュ・エゴマ・青紫蘇・
ミント・三ツ葉・ディル・パクチー・青唐辛子・玉ねぎ・なす・コーン・エリンギ
with バーニャソース・ゴマだれ・明太マヨネーズ

※写真は全てイメージです。

④グランピング&シャンパン フリーフロー コース

¥10,000 / お一人様 (4～6名様にてご利用いただけます)



■お食事
上記の¥6,500 (「大地の恵み」コース or
「海と大地の幸」コース) をお選び下さい。
※シャンパン & フリードリンク付 (90分)

ウッドデッキで焼肉を、シャンパンを飲み
ながらテビをリビングとしてグランピング
体験ができるプレミアムコースです。

⑤バースペースで気軽に楽しむ 飲み放題 コース

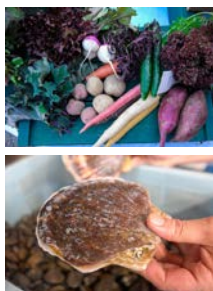
¥2,500 / お一人様



■お食事
・アラカルト3品
・フリードリンク付 (90分)

フラットと立ち寄りやすい、
スタンディングスペースの
コースもご用意しています。

■ SPECIAL COURSE ※ coming soon (2018年6月より販売予定)



⑥五感を駆使して厳選食材を味わう Food Camp コース

¥10,000 / お一人様 ※数量限定 ※2名様より ※3日前までに要予約

日本のどこかでたった数日だけオープンする幻の野外レストラン「DINING OUT」を手掛ける
「ONESTORY」のフードキュレーター宮内隼人氏が全国から選りすぐった珠玉の食材を
五感全てを使って味わっていただくメニューに仕立てた、特別な「食体験」コースです。
※フリードリンクの他、このコースの為にセレクトしたマリアージュドリンク (2グラス) 付。
※当コースメニューについての詳細は後日お知らせ致します。

※オープニング記念として、期間限定でスペシャルプライスにてご予約いただけるキャンペーンも実施しています。詳しくはWEBサイトをご覧ください。

※この他に、お肉の追加、デザートなどのアラカルトメニューもご用意しています。※価格は全て税抜表記です。※内容・価格は変更となることもございます。

LAND Meat Center 施設概要

施設名：LAND Meat Center (ランドミートセンター)

オープン期間：2018年4月26日(木)～10月8日(月・祝)

- 住所：〒160-0023 東京都新宿区西新宿1-1-5 ルミネ新宿 ルミネ1 屋上「エルテラス」
 - 電話：03-5989-0302 ※4/20(金)開通予定
 - 時間：16:00-23:00 ※最終入場 21:00
 - 席数：260席
 - URL：www.landmeatcenter.com
 - SNS：@landmeatcenter
- ※ご利用は120分(飲み放題90分付き)とさせていただきます。



*ご予約は、下記WEBサイトから24時間受付しています。

www.landmeatcenter.com/

※お電話でのご予約 (14:00～21:00)
4/19(木)まで：03-5778-0477 (カフェ・カンパニー)
4/20(金)より：03-5989-0302

「LAND Meat Center」の素材は下記よりダウンロード下さい。

ダウンロードURL：www.goo.gl/t1SsQZ

※ご使用の際は担当者までご一報くださいませ

*** TOPICS at 大阪 ***



**大阪・梅田で、グランピング&BBQが楽しめる「ウメキタ!! BBQ GLAMPING&PARK」を
2018年4月13日(金)～10月31日(水)の期間限定でオープン!**

昨年からスタートした、大阪のど真ん中「うめきた第二期エリア」でアウトドアを快適に楽しめるスタイル「グランピング」体験とBBQが手ぶらで楽しめる「ウメキタ!! BBQ GLAMPING&PARK」が今年も期間限定でオープンいたしました。ガゼボで風を感じながら、パーティーテントやトレーラーハウスで賑やかに、テーブル席を備えたBBQフィールドでお気軽に、全4エリア・6,500㎡の都心とは思えない広大な敷地でグランピング体験とBBQをお楽しみ下さい。

施設名：ウメキタ!! BBQ GLAMPING PARK(ウメキタ バーベキュー グランピングパーク)

- 住所：大阪市北区大深町1番25 (うめきた2期区域内 うめきたサザンパーク)
- 期間：2018年4月13日(金)～10月31日(水)
- 時間：平日17:00～21:00 / 土日祝 11:00～21:00 ※GW・お盆期間 11:00～21:00
- URL：www.umekita-gr.com

カフェ・カンパニー株式会社 会社概要

- 会社名：カフェ・カンパニー株式会社
- 代表者：代表取締役社長 楠本修二郎
- 所在地：東京都渋谷区神宮前5-27-8 LOS GATOS 2・3F
- 電話番号：03-5778-0477
- 設立：2001年6月
- URL：www.cafecompany.co.jp
- 事業内容：飲食店舗の企画運営事業、地域コミュニティ事業、海外店舗企画運営事業



<カフェ・カンパニー株式会社について>

日本国内外において、「コミュニティの創造」をテーマに「WIRED CAFE」をはじめとする61ブランド・101店舗(2018年3月末現在)のカフェを企画・運営するほか、商業施設等のプロデュースや地域活性化事業も手掛ける。

<展開ブランド(一部抜粋)>

WIRE CAFE(日本・香港・台湾)、WIRED HOTEL ASAKUSA、ALFRED TEA ROOM(青山本店・ルミネエスト新宿店)、フタバフルーツパーラー(アトレ川崎店・周南市立徳山駅前店・新宿マルイ本館店)、銀座大食堂(GINZA SIX 6F)、RAMO FRUTAS CAFE(GINZA PLACE 3F)、ROSEMARY'S TOKYO(NEWoMan 6F)伊右衛門サロン京都、京都モダンテラス …etc

< 本件に関する取材・お問い合わせ >